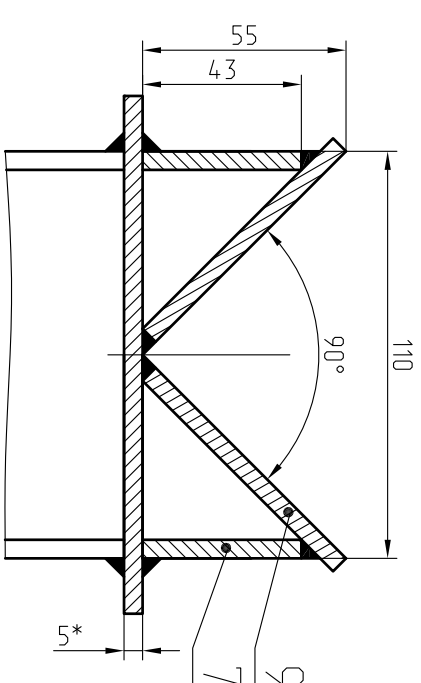
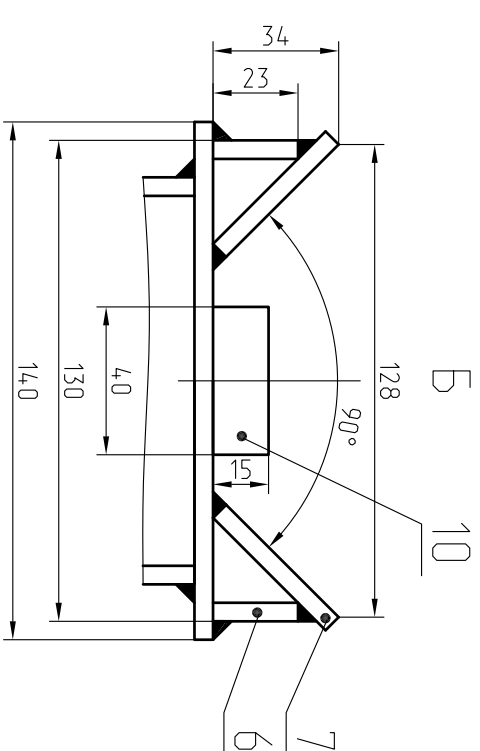
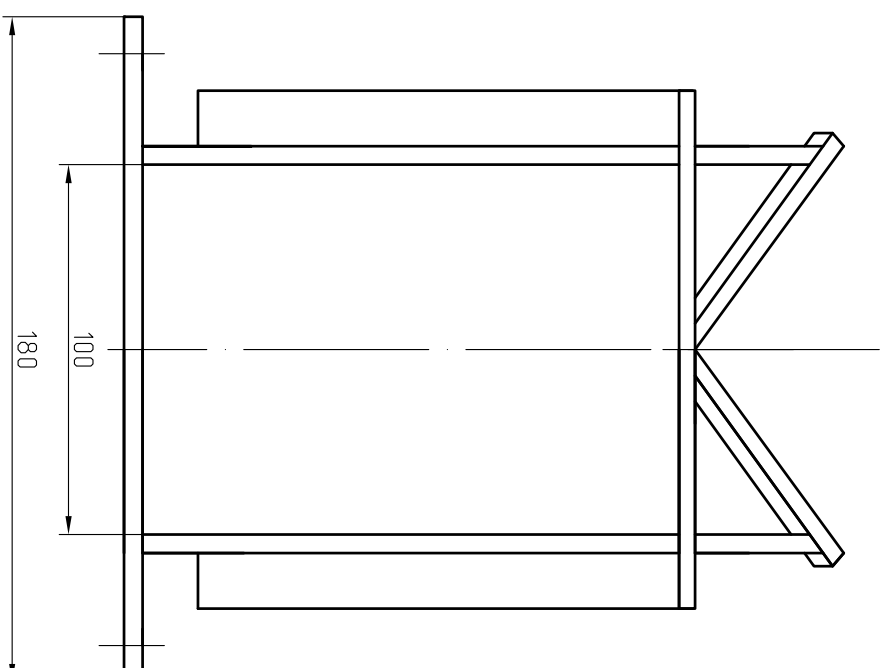
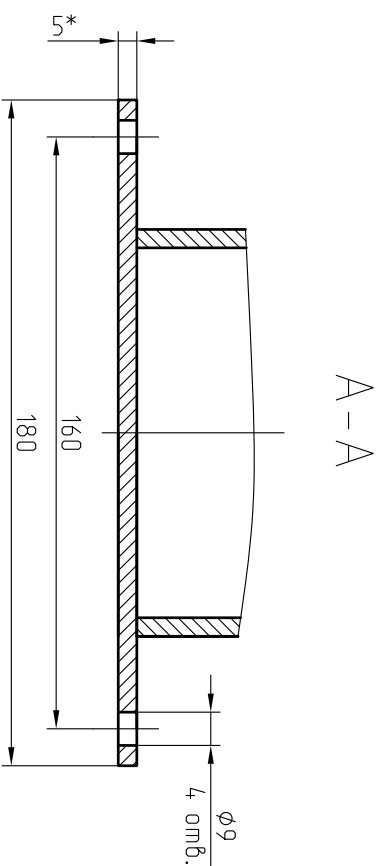
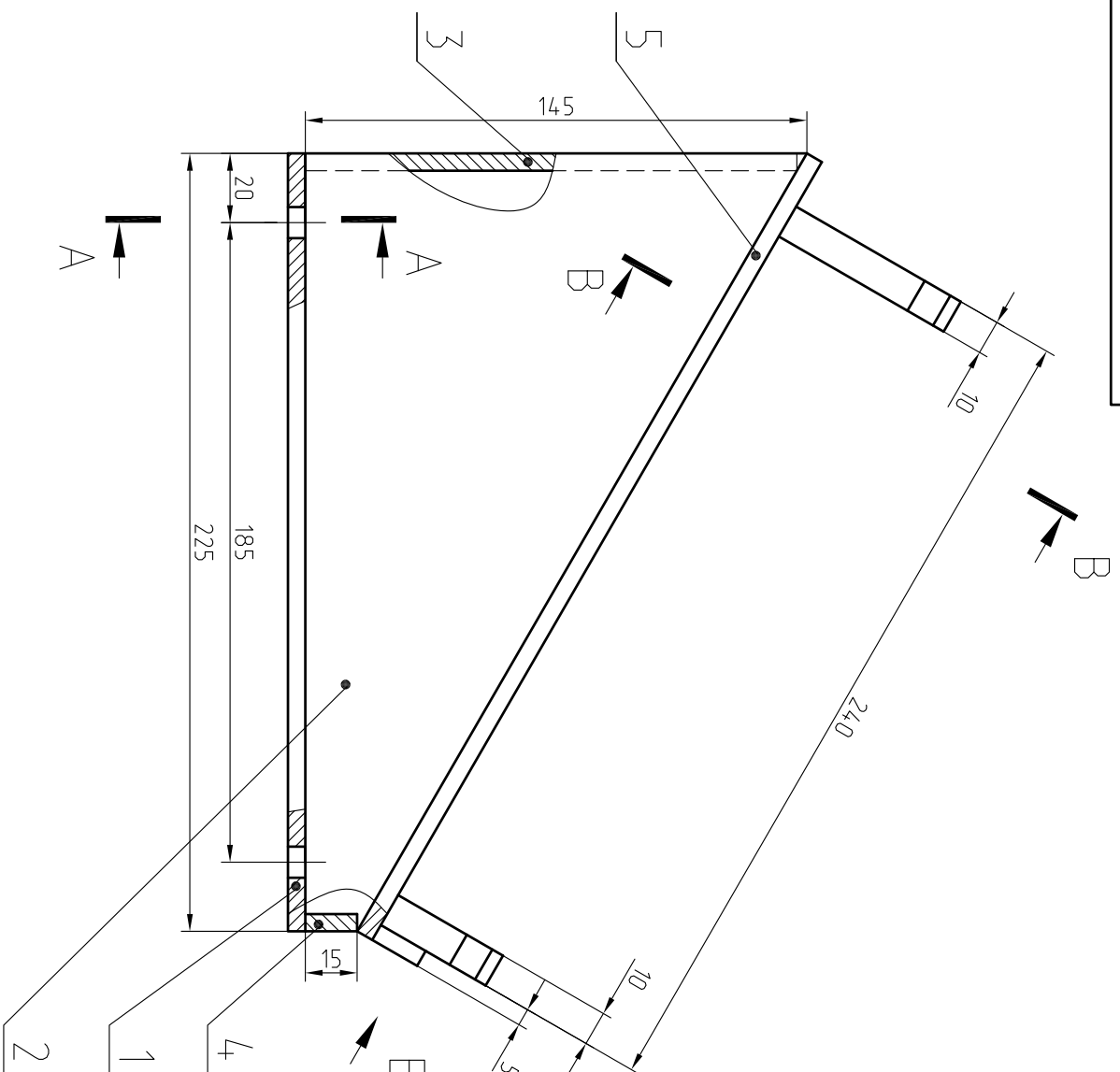


Инв.№подл.	Подп. и дата	Взам. инв.№	Инв.№дубл.	Подп. и дата	Справ. №	Перв. примен.

9700.02.00.00.05



1. Неуказанные предельные отклонения размеров: H14, h14, $\pm IT14/2$
2. *Размер для справок.
3. Сварка по ГОСТ 5264-80.
4. Шероховатость механически обработанных поверхностей Rz80.

						УПФ.02.00.00СБ						
Изм./Лист	№ док-м.	Подп.	Дата	Опора Сборочный чертеж				Лист.	Масса	Масштаб		
Разраб.			11.2022								4	1:2
Проб.												
Т. контр.								Лист	Листов 1			
Н. контр.												
Утв.												